



# Kostenlose Krebsfrüherkennung und Vorsorgeuntersuchungen der Frau

Foto: © master1305/stock.adobe

## Genitaluntersuchung

- gezielte Befragung nach Veränderungen und Beschwerden
- ab dem 20. Geburtstag jährliche gynäkologische Tastuntersuchung
- vom 20. bis 34. Geburtstag 1x jährlich Krebsabstrich mit zytologischer Untersuchung
- ab dem 35. Geburtstag alle drei Jahre eine Kombination aus HPV-Test und Krebsabstrich mit zytologischer Untersuchung

## Brustuntersuchung

- ab dem 30. Geburtstag gezielte Befragung nach Veränderungen und Beschwerden
- Inspektion und Abtasten der Brust und der Lymphknoten in den Achselhöhlen und im unteren Halsbereich
- Anleitung zur Selbstuntersuchung der Brust
- ab dem 50. bis zum 70. Geburtstag schriftliche Einladung zum Mammografie-Screening alle zwei Jahre

## Hautuntersuchung

- ab dem 35. Geburtstag gezielte Befragung nach Veränderungen und Beschwerden
- Inspektion der gesamten Körperhaut mit dem bloßen Auge

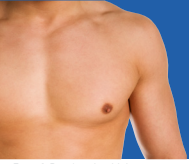
## Dickdarm- und Enddarmuntersuchung

- vom 50. bis 54. Geburtstag gezielte Beratung und jährlicher Test auf verstecktes Blut im Stuhl
- ab dem 55. Geburtstag gezielte Beratung, Darmspiegelung und eine einmalige Wiederholung nach mindestens zehn Jahren **oder** alle zwei Jahre Test auf verstecktes Blut im Stuhl

**Wichtig:** Bei Krebserkrankungen in Ihrer Familie sprechen Sie bitte mit Ihrem Arzt – die Untersuchungen beginnen evtl. früher oder beinhalten zusätzliche Maßnahmen.

Bei Beschwerden gehen Sie bitte umgehend zum Arzt!

### Weitere Krebsinformationen:



# Kostenlose Krebsfrüherkennung und Vorsorgeuntersuchungen des Mannes

Foto: © Ray /stock.adobe

## Hautuntersuchung

- ab dem 35. Geburtstag gezielte Befragung nach Veränderungen und Beschwerden
- Inspektion der gesamten Körperhaut mit dem bloßen Auge

## Prostata- und Genitaluntersuchung

- ab dem 45. Geburtstag 1x jährlich gezielte Befragung nach Veränderungen und Beschwerden
- Inspektion und Abtasten des äußeren Genitales
- Tastuntersuchung der Prostata vom Enddarm aus
- Tastuntersuchung der dazugehörigen Lymphknoten

## Dickdarm- und Enddarmuntersuchung

- ab dem 50. Geburtstag einmalige gezielte Beratung und Früherkennungs-Darmspiegelung, die einmal frühestens nach 10 Jahren wiederholt werden kann
- zwischen 50. bis 54. Geburtstag jährlicher Test auf verstecktes Blut im Stuhl
- ab dem 55. Geburtstag alle zwei Jahre Anspruch auf einen Stuhlbluttest (alternativ zur Darmspiegelung)
- ab dem 50. Geburtstag besteht somit die Möglichkeit zwischen einer zweimaligen Früherkennungs-Darmspiegelung und einem jährlichen/zweijährlichen Stuhlbluttest

**Wichtig:** Bei Krebserkrankungen in Ihrer Familie sprechen Sie bitte mit Ihrem Arzt – die Untersuchungen beginnen evtl. früher oder beinhalten zusätzliche Maßnahmen.

Bei Beschwerden gehen Sie bitte umgehend zum Arzt!

### Weitere Krebsinformationen:

Universitätsklinikum Erlangen  
CCC Erlangen-EMN  
Östliche Stadtmauerstr. 30  
91054 Erlangen

Tel.: 0800 85 100 85  
krebsinformation@uk-erlangen.de  
Mo. – Fr. 8.00 bis 12.00 Uhr  
www.ccc.uk-erlangen.de